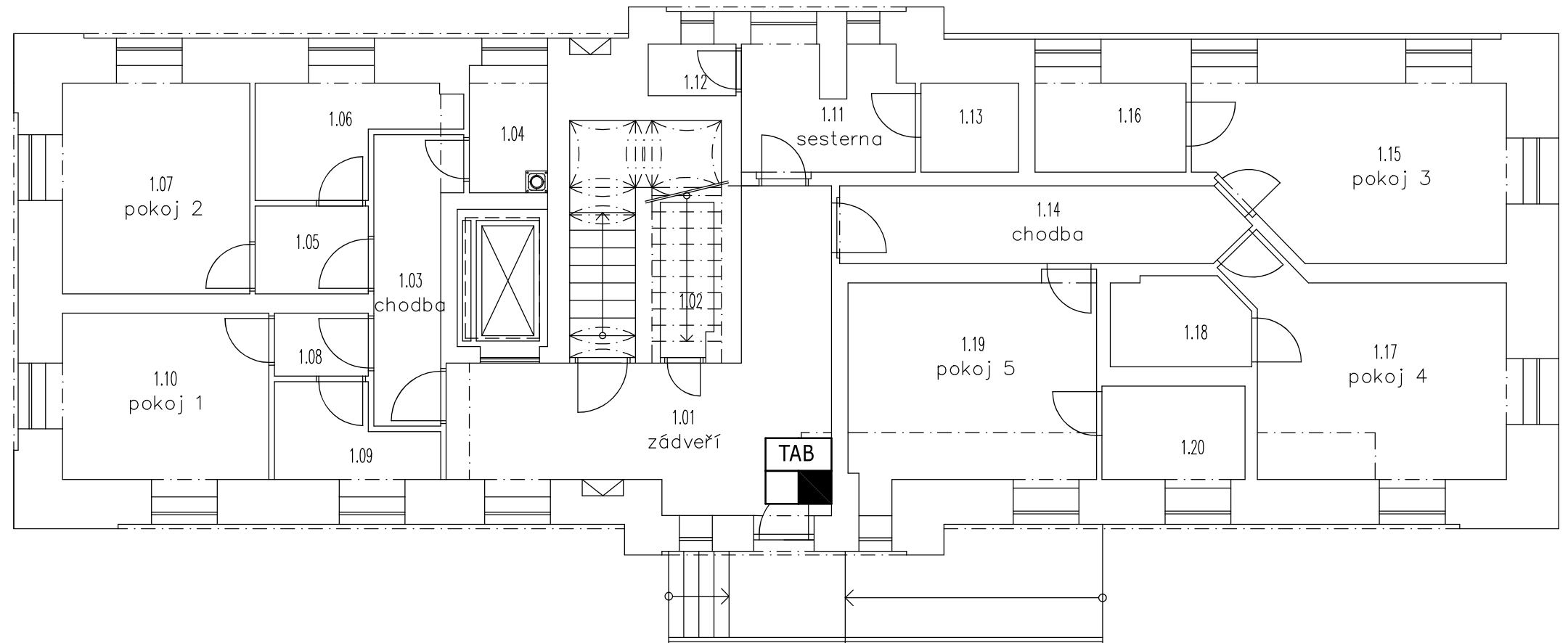




KTPO

KTPO instalovaný ve sloupku oplocení  
u boční vjezdové brány areálu  
ve vzdálenosti 14m od SO-03



OCHRANA PŘED NEBEZPEČNÝM DOTYKOVÝM NAPĚTÍM DLE ČSN 33 2000-4-41 ed.3 + Z2:

PRO ÚSTŘEDNU EPS – SAMOČINNÝM ODPOJENÍM OD ZDROJE, KRYTEM

PRO RÁDIOVÝ VYSÍLAČ – SAMOČINNÝM ODPOJENÍM OD ZDROJE, KRYTEM

PRO OSTATNÍ PRVKY – BEZPEČNÝM NAPĚTÍM, KRYTEM, POLOHOU

NAPĚŤOVÁ SOUSTAVA: 1NPE, AC, 50Hz, 230V/TN-S

JMENOVITÉ NAPĚTÍ ROZVODŮ ZDP: 12V ss

- Pozn. – připojení datovou linkou RS mezi ústřednou EPS a ZDP musí být samostatné  
– napájení rádiového vysílače NAM 230V bude provedeno ze svorek pro napájení  
ústředny EPS 230V



## LEGENDA KOMPONENT



Vysílač REGGAE eps GLTbz485  
včetně zdroje a AKU



Ústředna EPS ESSER IQ8-  
součást dodávky systému EPS



Externí tablo EPS ESSER-  
součást dodávky systému EPS



Obslužné pole požární ochrany -  
součást dodávky systému EPS



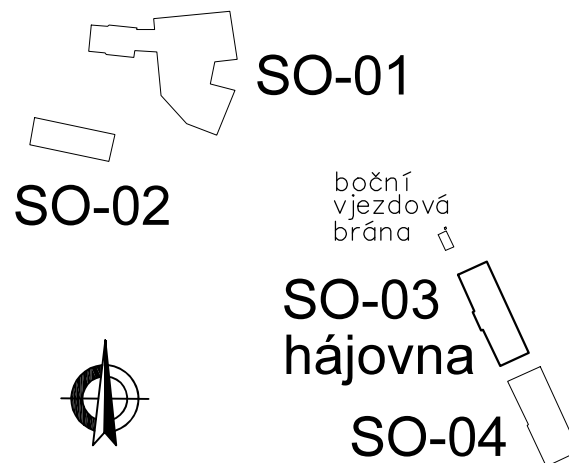
Klíčový trezor požární ochrany -  
součást dodávky systému EPS



Zábleskový maják -  
součást dodávky systému EPS

hlavní  
vjezdová  
brána

## Domov důchodců - schema areálu



ČÍSLO	DATUM	POPIS	NAVRHL	KONTROLOVAL	SCHVÁLIL
1	26.4.2023	1. VYDÁNÍ – Dokumentace pro provedení stavby (DPS)	V. VOJTĚCHOVSKÝ	J. DUBA	K. SVOBODA
REVIZE					

AKCE Domov důchodců Proseč-Obořiště, rekonstrukce EPS		PATROL	
ČÁST ZAŘÍZENÍ DÁLKOVÉHO PŘENOSU		ZAKÁZKA 62325422	
VÝKRES Půdorys 1.NP SO-03		ČÍSLO VÝKRESU  04	VÝTISK
INVESTOR Kraj Vysočina Žižkova 1882/57, 587 33 Jihlava			
SCHVÁLIL	K. SVOBODA	MĚŘÍTKO 1:100 FORMÁT 2A4 STUPEŇ DPS	REVIZE 1.
KONTROLOVAL	J. DUBA		
NAVRHL	V. VOJTĚCHOVSKÝ		